

IMPR. NAT. — Modèle A<sup>1</sup> pour les troupes en opérations.

EXPÉDITEUR :

Nom et prénoms : *Paul Bion*

Grade : *Ser.*

Régiment } *349<sup>e</sup> Inf.*  
ou Service }

Compagnie, Escadron, } *Y. C.*  
Bataillon, Section, etc. }

Secieur postal n<sup>o</sup> *41*

(Les indications ci-dessus sont à reproduire dans l'adresse de la réponse.)

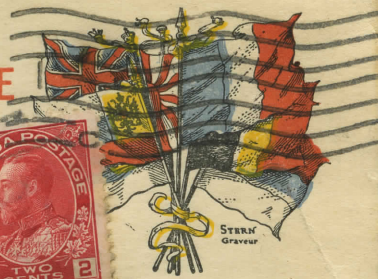
Adresse :

*Mrs Paul Bion*  
*Central Settlement*  
*Salt Spring Island*  
*B.C.*  
*Canada*

CORRESPONDANCE  
DES ARMÉES DE LA RÉPUBLIQUE

CARTE EN FRANCHISE

MONTREAL  
4 MAY 5  
4 PM



STERN  
Graveur

Cette carte doit être remise au vaguemestre. Elle ne doit porter aucune indication du lieu d'envoi ni aucun renseignement sur les opérations militaires passées ou futures.

S'il en était autrement, elle ne serait pas transmise.

PARTIE RÉSERVÉE À LA CORRESPONDANCE.

2/3  
Ces amis  
Suite. Autant que j'ai pu également  
chacun d'eux il a à plus qu'une vingtaine  
de Catalans et une douzaine de Lapons.  
Il paraît content de ces derniers. Il me  
dit enfin qu'il a embauché un aide pour  
\$ 10. par semaine. Tu verras d'ailleurs tout  
cela par le détail bien que la lettre soit  
en anglais. J. suis bien content que tu  
prenes une jeune fille pour t'aider. Avec  
cette pauvre petite Paulotte qui achemine  
tant de choses et Pierre qui doit abonder  
lui-même beaucoup de temps, tu ne pourras  
pas en sortir. Cela va être aussi pour toi une  
occasion de te perfectionner en anglais.  
Écris moi le plus souvent possible tes lettres  
me font tant plaisir. Baisers à tous.  
P.S. Il fait aujourd'hui un temps magnifique. P. Bion.