

IMPR. NAT. — Modèle A¹ pour les troupes en opérations.

EXPÉDITEUR :

Nom et prénoms : *T. Bion*

Grade : *Lieut.*

Régiment ou Service : *2^e Rég. d'Inf.*

Compagnie, Escadron, Bataillon, Section, etc. : *2^e Co.*

Sec:eur postal n° : *41*

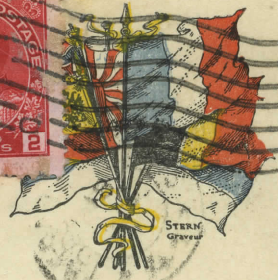
(Les indications ci-dessus sont à reproduire dans l'adresse de la réponse.)

Adresse :

Madame P. Bion
Central Settlement
Salt Spring Island
B.C.
Canada

CORRESPONDANCE
DES ARMÉES DE LA RÉPUBLIQUE

CARTE EN FRANCHISE



STERN
Graveur

Cette carte doit être remise au vagemestre. Elle ne doit porter aucune indication du lieu d'envoi ni aucun renseignement sur les opérations militaires passées ou futures.
S'il en était autrement, elle ne serait pas transmise.

Mes arrières PARTIE RÉSERVÉE À LA CORRESPONDANCE. 616-4-15
Ma chère petite fille, voici notre 7^e jour de
tranchées qui commence (6 h. du matin)
à tout jus qui s'est passé extraordinairement.
Espérons que cela continuera. Papa dans
de quelques heures me chargera de te dire que
tu pourras envoyer à mon
domicile ^{en 2^e classe} des duplicata de tes lettres que
tu lui adresser. Un soldat canadien
ou plus exactement un Canadien engagé
dans l'armée française et que papa voit
quelquefois écrit chez lui en français le
portable. Tant mieux. Je plus de détails met
les t'en les sur l'original que tu lui enverras
directement. As-tu vu L. le chef?
Je ne lui ai pas répondu, mais tu
te chargeras de faire ton mieux le possible
Bonne nuit à toi. Ton vieux oncle qui s'aime
travaillant. P.B.